

"Қазақстан Республикасы Әділет министрлігі Тіркеу қызметі комитетінің Ақмола облысы бойынша Жылжымайтын мүлік жөніндегі орталығы" Республикалық мемлекеттік кәсіпорны

Республиканское государственное предприятие "Центр по недвижимости Комитета регистрационной службы Министерства юстиции Республики Казахстан по Акмолинской области"

Тіркелетін жылжымайтын мүлік нысандарының
(көппөтерлі тұрғын үйлер, офистар, өнеркәсіп, сауда нысандары және т.б.)

ТЕХНИКАЛЫҚ ТӨЛҚҰЖАТЫ (Ф-2)
ТЕХНИЧЕСКИЙ ПАСПОРТ (Ф-2)

на регистрируемые объекты недвижимости (многоквартирные жилые дома, офисы, промышленные, торговые объекты и т.п.)

1. Қазақстан Республикасы / Республика Казахстан

2. Ақмола облысы / Акмолинская область

Ақмолинская область

3. Қала (ауыл, елді-мекен) / город (поселок, населенный пункт)

с. Искра

4. Қаланың ауданы / Район в городе

Аккольский

5. Кадастрлық нөмірі / кадастровый номер

6. Көшесі / Улица

Исковская СШ

7. Үйдін нөмірі / Номер дома

8. Инвентарлық нөмір / Инвентарный номер

9. Кордың категориясы / Категория фонда

школа "А"

Тізілімнің нөмірі / Номер реестра	Меншік иесі (қор қолданушы) / Собственники (фондодержатели)	Құқықтың туындауы / Возникновение права

Жалпы мәлімет
Общие сведения

1. Жобаның сериясы, түрі / Серия, тип проекта

2. Қабаттың саны / Число этажей

3. Құрылыстың алаңы / Площадь застройки

4. Ғимараттың көлемі / Объем здания

5. Жалпы алаң / Общая площадь

6. Лоджияның балкон-н алаңы және т.б. / Площадь балкона и лоджий

7. Пайдалы алаң / Полезная площадь

Төлқұжат құрылды / Паспорт составлен на

Жылжымайтын мүлік ж-кіндегі / Жылжымайтын мүлік ж-кіндегі

Орталықтың директоры / Директора центра по недвижимости

Директора центра по недвижимости

2

1213

8491

1649,1

1116,6

10.10.2007 г.

колы/подпись

8. Түрг. емес үйдін алаңы / Пл. нежил. помещений

9. Пәтердің саны / Число квартир

10. Бөлме саны / число помещений, комнат

11. Қабырғалық материалы / Материал стен

12. Салынған жылы / Год постройки

13. Физик-к тозу / Физический износ

532,5

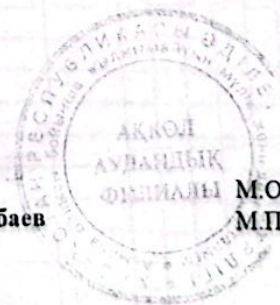
37

панельные

1966

28-29

К. Калманбаев



Аланды бөлу / Распределение площади

Турғын	Жекелеген пәтерде В отдельных квартирах	Коридор үлгідегі жайларда В помещениях коридорного типа	Жағажанада В общежитиях	Қонақүйле рде В гостиницах	Жалпы адандын санын / Из общего числа площади				Сан бойынша пәтерді бөлу / Распределение квартир по числам						
					Мансар да В мансар дах	Жергледө В подвалах	Цокольдық кабата В цокольных этажах	Барақтард а В бараках	1-бөлм. 1-комн.	2-бөл-і. 2-х комн.	3-бөл-і. 3-х комн.	4-бөл-і. 4-х комн.	5-бөл-і. 5-ти комн.		

Тұрғындық емес жайлар / Нежилые помещения

Аланы Площадь	Тұрғындық емес жайлардың тург. аланы Жилая площадь в нежилых помещениях	Саудалық Торговая	Өнеркәсіптік-өндірістік құрылыстары Промышленно-производст.зданий и сооружений	Коймалық Складская	Тұрмыстық қызмекерсету Бытового обслуживания	Гараждар Гаражи	Ұйымдар, мекеме, ғылыми, банкі, қоғам басқармалары және т.б. Организаций и учреждений, управления научных, банковских, общественных и т.п.	Қоғамдық тамақтандыру Общественного питания
1	2	3	4	5	6	7	8	9
Негізі				15,1			66,7	158,6
ӘСновная								
Көмекші								
қомогательна								

Аланы Площадь	Халық ағарту мекемелері Учреждений народного образования	Келік құрылыстарымен гимараттары Транспортных зданий и сооружений	Емаік белгідегі денсаулық сақтау Здравоохранения лечебного	Дене тәрбие спортты Физкультурно спортивная	Өнер және мәдениет мекемелері Учреждения	Инженерлік желісінің құрылысы Сооружения инженерных сетей	Барлығы Всего
	10	11	12	13	14	15	17
653,6			15,4	154,9	21,3		1116,6
ММекші							
қомогательна							

**Инженерлік жабдыктарды және конструкциялық элементтерді
техникалық сипатту**
Техническое описание конструктивных элементов инженерного оборудования

1	2	3	4	5	6
Конструкциялық элементтердің атаулары Наименование конструктивных элементов	Конструкциялық элементтерді сипаттау (қидеу және т.с.) Описание конструктивных элементов	Техникалық жағдайы (шірік, жарық және т.с.) Техническое состояние (осадки, гниль, трещины)	Ескеру % Износа	Ағымдағы өзгеріс Текущие изменения	
1	Іргетасы. Фундамент				
2	а) сыртқы және ішкі қабырғалары / Наружные и внутренние стены	ж.б.блоки.кирпичные	удов	30	
3	Жабық-тары / Перекрытия	Шатырдағы Чердачное	плиты	удов	30
		Қаббатың арасындағы Междуэтажное	плиты	удов	28
4	Үйдің төбесі / Крыша	шифер	удов	28	
5	Едендері / Полы	1 қаббатың 1-го этажа	дощатые	удов	30
		Кейінгі қаббатың Последующих этажей	дощатые	удов	30
6	Қуыстары / Проемы	Терезе / Окна	2-е створч	удов	28
		Есік / Двери	дощатые	удов	30
7	Ажарлау жұмыстары Отделочные работы	Ішкі / Внутренние	општ./поб./окр.	удов	30
		Сыртқы Наружные	општ./поб./окр.	удов	30
8	Ыстық су жүйесі / Горячее водоснабжение				
9	Су құбыры / Водопровод				
10	Канализациясы / Канализация				
11	Электр жарығы / Электроосвещение				
12	Пешпен / Печное				
13	Пешпен, газбен / Печное и газовое				
14	ЖЭС-нан/ от ТЭЦ				
15	ЖГВ-дан / от АГВ				
16	Жеке жылыту жүйесінен/ От индивидуальной отопительной	1 азбен На газе			
17		Қатты отпен На твердом			
18	Аудандық қазандықтан/ От районной котельной	Газбен На газе			
		Қатты отпен На твердом топливе			
19					
20	Басқа жұмыстар Разные работы				

Техникалық толқужатқа қосымша берілетін құжаттар тізбесі:
Перечень документов, прилагаемых к техническому паспорту:

- Әр қабаттың жоспары / поэтажные планы _____
- Әр қабаттың жоспарына экспликация
Эспликация к поэтажным планам _____
- Ерекше белгілер
Особые отметки _____

**Жер телімінің експликациясы ш.м.
Экспликация земельного участка м.2**

Жері бөлінген құжаттар бойынша / по фактическому землеотводным документам	Іс жүзіндегі пайдалану / по фактическому использованию	Құрылысты салынған алаң / застройренная площадь		Құрылысы салынбаған алаң Незастроенная площадь		
		Барлығы / Всего	Негізгі құрылыс астындағы / Под основными строениями	Басқа құрылыстардың астындағы / под прочими постройками и сооружениями	Асфальттік төселім/асфальт овые покрытия	Басқа да тегістелу/прочие замощения
1.	2.	3.	4.	5.	6.	8.
			1213,0		7.	

Құрылысы салынбаған алаң / Незастроенная площадь

Жабдықталған алаңдар / оборудованные площадки		Соның ішінде / В том числе				
Барлығы / Всего	Барлығы / Всего	Ағаштардың шоқтары / Газон с деревьями	Жеміс баубақшасы / Плодовый сад	Ағаш шоқтары, гүлді клумбалар/ Газоны, цветоч. клумбы	Бақша/ Огород	Басқалар / Прочие

Негізгі және қызметтік құрылыстардың, суық аула құрылыстардың, жергөленің, аулалық гимараттардың қызметті мен сипаттамасы Назначение и характеристика основных и служебных строений, холодных пристроек, подвалов, дворовых сооружений, замещений

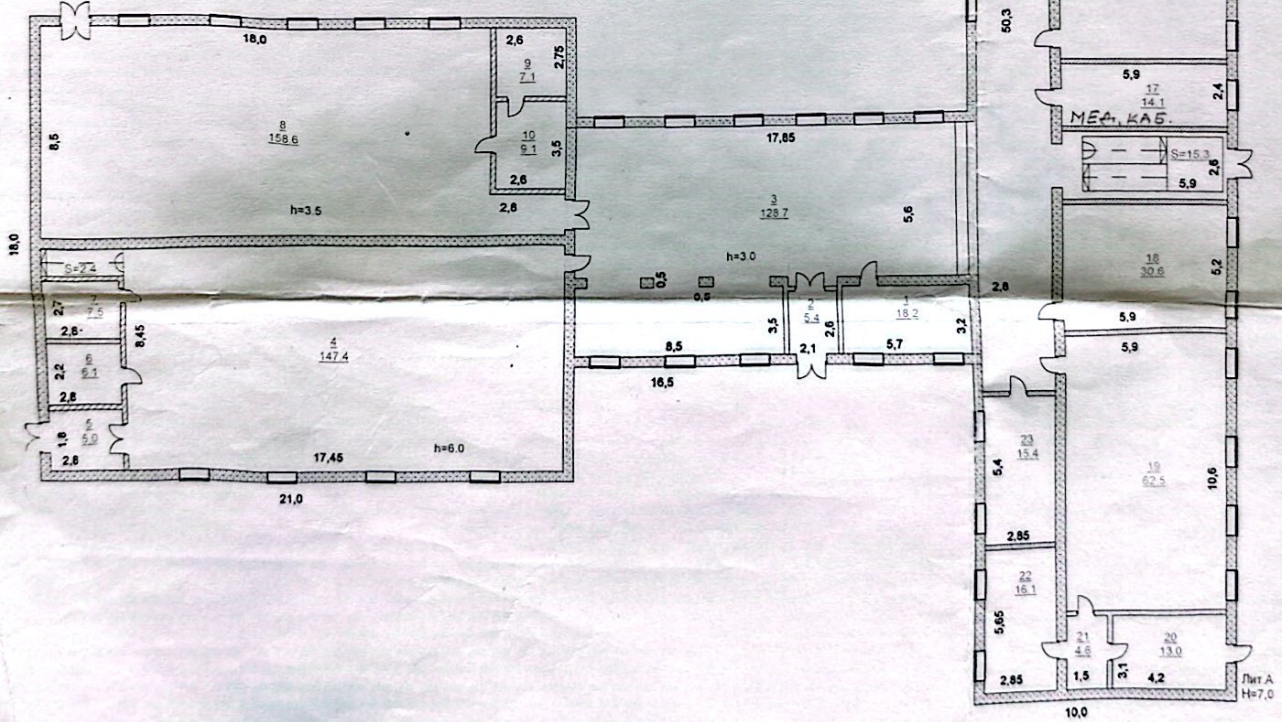
Жоспар бойынша литер/ литер по плану	Қызметі/ Назначение	Алаңы ш.м. / Площадь кв.м.	Көлемі т.м. / Объем м3	Төзу % / Износ	Конструкциялық элементтерді сипаттау/ Описание конструктивных элементов					
					Іргетасы / Фундамент	Қабырғалар мен қоршаулар / Стены и	Төселімі / перекрытия	Төбесі / крыша	Едені / полы	Құрыстары / Проемы
1.	2.	3.	4.	5	6.	7.	8.	9.	10.	11.

ВУКОВИЋ
Т-3770/Ж

A

280

1-СТАЖ



10.10.2004

Жылжымайтын мүлік нысанынын жоспарына экспликация (к.ч.4)

Экспликация к плану объекта недвижимого имущества

Жабанын латысы / дата записи	Жоспар бойынша литер / литер по плану	Кабаттар / Этажи	Үй-жайдын, литердин номери / Номер помещения квартиры	Үй-жай пәтер болктер-н кызметі / Назначение частей помещения, квартиры	Жалпы (пайдалы) (общая) полезная)	Түрүндүк/Жилищная	Түрүндүк эмес / Нежилая	жасалган пәтерлерде / в отдельных квартирах категорияларда / в общежитиях	Конакуйлерде / в гостиницах	Садалык / Торговая	паттар / пром-производства, зданий	Коймалык / Складская	Халык-аарту мектепери/ үчрежленин народного образования	Түрүндүк кызмет көрсөтү кесипорындары/ предпийтии	Түрүндүк кызмет көрсөтү кесипорындары / организации и үчрежленин упрвления	Котамлык тамактандыру / общественного питания	Ленсалулык сактау мектепери/ үчрежленин захиравоохранения	Ленсалулык спорттык/ физкультуро-спортивная дене торонеси жана өспүрүмүчүлүктүрү и искусствва	Көзүк гимнастартары мен имараттары / Транспорттык	сооружение инженерных сетей	Таражлар/ гаражы	Баскарлар/ прочие				
	1	2	3	4	5	7	8	9	10	11	12	13	14	15	16	17	18	19	20	21	22	23	24	25	26	
10.10.0A	A	1	1	1	1	18,2							18,2													
			2	тамбур	2	5,4																			5,4	
			3	коридор	3	128,7																			128,7	
			4	спорт. зал	4	147,4													147,4							
			5	тамбур	5	5,0																			5,0	
			6	кабинет	6	6,1											6,1									
			7	снарядная	7	7,5														7,5						
			8	столовая	8	158,6												158,6								
			9	подсобная	9	7,1																			7,1	
			10	подсобная	10	9,1																			9,1	
			11	коридор	11	140,8																			140,8	
			12	класс	12	47,4																				
			13	класс	13	47,8																				
			14	класс	14	48,0																				
			15	класс	15	47,5																				
			16	класс	16	48,0																				
			17	кабинет	17	14,1																				
			18	учительская	18	30,6																				
			19	класс	19	62,5																				
			20	препораторск	20	13																				
			21	коридор	21	4,6																				
			22	препораторск	22	16,1																				
			23	мед.кабинет	23	15,4																				
			итого по 1-этажу			1028,9																				
			итого по лес пл:			31																				
			итого по 1-эт с лес пл			1059,9																				

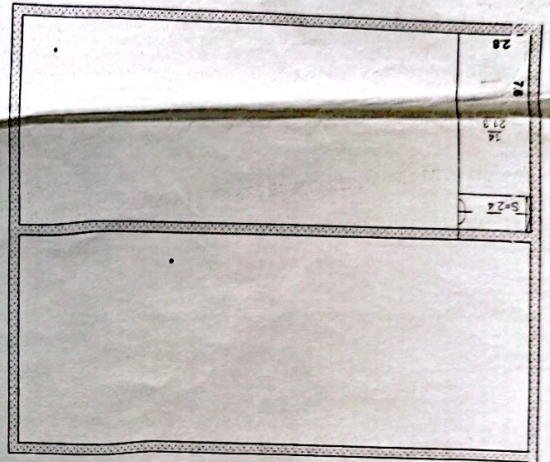
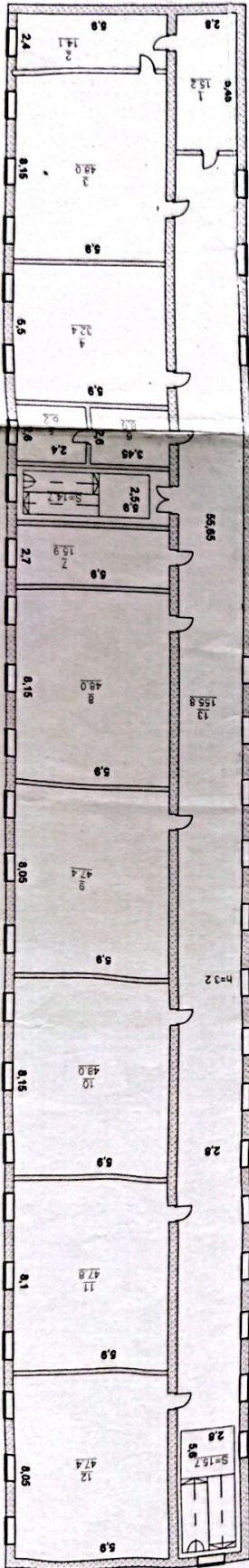
Handwritten signature

Филиал башшысы

Handwritten signature

Мамам орындады

Handwritten text at the top of the page, possibly a date or reference number.



2-710K

000
A
KOWE-II
07.07.18

Экспликация к плану объекта недвижимого имущества

Жазбанын датасы / дата записи	Жоспар бойынша литер / литер по плану	Кабаттар / Этажи	Үй-жайдың, пәтердің немсірі / Номер помещения, квартиры	Үй-жай пәтер бөлшектерінің немсірі / Номер частей помещения, квартиры	Үй-жай пәтер бөлшектерінің немсірі / Назначение частей помещений, квартир	Жалпы (пайдалы) (общая) полезная площадь)	8	9	10	11	12	13	14	15	16	17	18	19	20	21	22	23	24	25	26
							Түрғындық/Жиная	Түрғындық емес / Нежилая	жекеленген пәтерлерде / в отдельных квартирах	қонақүйлерде / в гостиницах	Саудалық / Торговая	раттар / пром-производства, админий	Коймалық / Складская	Халық-ағарту мекемелері/учреждений народного образования	Түрмыстық қызмет көрсету кәсіпорындары/предприятий бытового обслуживания	Басқару ұйымдары мен мекемелері / организации и учреждения управления	Қоғамдық тамақтанушыру / общественного питания	Денсаулық сақтау мекемелері/учреждений здравоохранения	Дене тәрбиесі-спорттық/физкультурно-спортивная	Дене тәрбиесі және өнер мекемелері/учреждений физкультуры и искусства	Көлік ғимараттары мен ғимараттары / Транспортных	сору және инженерлік сестей	Тарақтар/ гаражи	Басқалары/ прочие	
10.10.00	A	2	1	муз.кабинет	15,2										15,2										
			2	препораторек	14,1																				14,1
			3	класс	48,0																				
			4	класс	32,4																				
			5	архив	6,2							6,2													
			6	архив	8,9							8,9													
			7	библиотека	15,9												15,9								
			8	класс	48,0																				
			9	класс	47,4																				
			10	класс	48,0																				
			11	класс	47,8																				
			12	класс	47,4																				
			13	коридор	155,8																				155,8
			14	стена	1,1																				
				итого по 2-этажу	556,4																				169,9
				итого по лес площ	32,8																				32,8
				итого по 2-эт с л.пл	589,2																				202,7
				итого по эт с лес пл	1649,1																				532,5

Handwritten signature

Handwritten signature

Финал басшысы

Маман орындады

"Қазақстан Республикасы Әділет министрлігі Тіркеу қызметі комитетінің Ақмола облысы бойынша Жылжымайтын мүлік жөніндегі орталығы" Республикалық мемлекеттік кәсіпорны

Республиканское государственное предприятие "Центр по недвижимости Комитета регистрационной службы Министерства юстиции Республики Казахстан по Акмолинской области"

Тіркелетін жылжымайтын мүлік нысандарының
(көпөтерлі тұрғын үйлер, офистар, өнеркәсіп, сауда нысандары және т.б.)

**ТЕХНИКАЛЫҚ ТӨЛҚҰЖАТЫ (Ф-2)
ТЕХНИЧЕСКИЙ ПАСПОРТ (Ф-2)**

на регистрируемые объекты недвижимости (многоквартирные жилые дома,
офисы, промышленные, торговые объекты и т.п.)

1. Қазақстан Республикасы / Республика Казахстан
2. Ақмола облысы / Акмолинская область Ақмолинская область
3. Қала (ауыл, елді-мекен) / город (поселок, населенный пункт) с. Искра
4. Қаланың ауданы / Район в городе Ақкольский
5. Кадастрлық нөмірі / кадастровый номер
6. Көшесі / Улица Искровская СШ
7. Үйдін нөмірі / Номер дома
8. Инвентарлық нөмір / Инвентарный номер
9. Кордың категориясы / Категория фонда Пристройка "В"

Тізілімнің нөмірі / Номер реестра	Меншік иесі (қор қолданушы) / Собственники (фондодержатели)	Құқықтың туындауы / Возникновение права

**Жалпы мөлiмeг
Общие сведения**

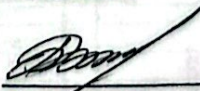
- | | | | |
|--|-------|--|----------|
| 1. Жобаның сериясы, түрі / Серия, тип проекта | | 8. Түрг. емес үйдін алаңы / Пл.нежил.помещений | 8,0 |
| 2. Қабаттың саны / Число этажей | 1 | 9. Пәтердің саны / Число квартир | |
| 3. Құрылыстың алаңы / Площадь застройки | 421 | 10. Бөлме саны / число помещений, комнат | 10 |
| 4. Ғимараттың көлемі / Объем здания | 1663 | 11. Қабырғалың материалы / Материал стен | шл.литые |
| 5. Жалпы алаң / Общая площадь | 388,9 | 12. Салынған жылы / Год постройки | |
| 6. Лоджияның балкон-ң алаңы және т.б. / Площадь балкона и лоджий | | 13. Физик-к тозу / Физический износ | 28-30 |
| 7. Пайдалы алаң / Полезная площадь | 380,9 | | |

Төлқұжат құрылды / Паспорт составлен на 10.10.2007 г.

Жылжымайтын мүлік ж-кіндегі

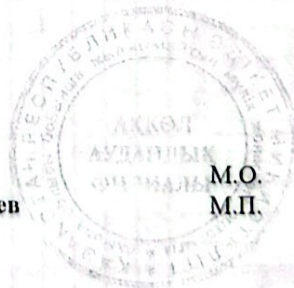
Орталықтың директоры

Директора центра по недвижимости


қолы/подпись

К. Калманбаев

М.О.
М.П.



Аланды бөлу / Распределение площади

№	Тургын	Жекелеген пегерде В отдельных квартирах	Коридор үлгідегі жайларда В помещения коридорного типа	Жагаханада В общежитиях	Конакүйле рде В гостиницах	Жалпы адандын санын / Из общего числа площади			Сан бойынша пегерді бөлу / Распределение квартир по числам							
						Мансардта В мансардах	Жертледе В подвалах	Цокольдық кабата В цокольных этажах	Барақтард а В бараках	1-бөлм. 1-комн.	2-бөл-і. 2-х комн.	3-бөл-і. 3-х комн.	4-бөл-і. 4-х комн.	5-бөл-і. 5-ти комн.		

Тұрғындық емес жайлар / Нежилые помещения

Аланы Площадь	Тұрғындық емес жайлардың тұр. аланы Жилая площадь в нежилых помещениях	Саудалық Торговая	Өнеркәсіптік-өндірістік құрылыстары Промышленно-производст.зданий и сооружений	Коймалық Складская	Тұрмыстық қызмекерсету Бытового обслуживания	Гараждар Гаражи	Ұйымдар, мекеме, ғылыми, банк, қоғам басқармалары және т.б. Организаций и учреждений, управления научных, банковских, общественных и т.п.	Қоғамдық тамақтандыру Общественного питания
1	2	3	4	5	6	7	8	9
Негізі Основная				78,6		64		
Көмекші Вспомогательная								

Аланы Площадь	Халық ағарту мекемелері Учреждений народного образования	Келік құрылыстарымен гимараттары Транспортных зданий и сооружений	Емаік белгідегі денсаулық сақтау Здравоохранения лечебного	Дене тәрбие спортты Физкультурно спортивная	Өнер және мәдениет мекемелері Учреждения	Инженерлік желісінің құрылысы Сооружения инженерных сетей	Басқалар Прочие	Барлығы Всего
	10	11	12	13	14	15	16	17
Коммекші	157,5					80,8		380,9

**Инженерлік жабдыктарды және конструкциялық элементтерді
техникалық сипатту
Техническое описание конструктивных элементов инженерного оборудования**

Конструкциялық элементтердің атаулары Наименование конструктивных элементов	Конструкциялық элементтерді сипаттау (кндеу және т.с.) Описание конструктивных элементов	Техникалық жағдайы (шірік, жарық және т.с.) Техническое состояние (осадки, гниль, трещины)	Ескеру % Изнаса	Ағымдағы өзгеріс Текущие изменения
2	3	4	5	6
2 Иргетасы. Фундамент а) сыртқы және ішкі қабырғалары / Наружные и внутренние стены	бут.камен,шл.литой	удовл	30	
3 Жабьқ-тары / Перекрытия	Шатырдағы Чердачное	плиты	удовл	30
	Қаббатың арасындағы Междуэтажное			
4 Үйдің төбесі / Крыша	шифер	удовл	30	
5 Едендері / Полы	1 қабатың 1-го этажа	бетон	удовл	28
	Кейінгі қабатың Последующих этажей		удовл	30
5 Куыстары / Проемы	Терезе / Окна	2-е створоч	удовл	28
	Есік / Двери	феленч	удовл	30
7 Ажарлау жұмыстары Отделочные работы	Ішкі / Внутренние	ошт/поб/окр	удовл	30
	Сыртқы Наружные	ошт/поб/окр	удовл	28
8 Ыстық су жүйесі / Горячее водоснабжение				
9 Су құбыры / Водопровод				
10 Канализациясы / Канализация				
11 Электр жарығы / Электроосвещение				
12 Пештен / Печное				
13 Пештен, газбен / Печное и газовое				
14 ЖЭС-нан/ от ТЭЦ				
15 ЖГВ-дан / от АГВ				
16 Жеке жылыту жүйесінен/ От индивидуальной отопительной	Газбен На газе			
	Қатты отпен На твердом			
18 Аудандық қазандықтан/ От районной котельной	Газбен На газе			
	Қатты отпен На твердом топливе			
19 Басқа жұмыстар				
20 Разные работы				

Техникалық толқұжатқа қосымша берілетін құжаттар тізбесі:
Перечень документов, прилагаемых к техническому паспорту:

1. Әр қабатың жоспары / поэтажные планы _____
2. Әр қабатың жоспарына экспликация _____
Экспликация к поэтажным планам _____
3. Ерекше белгілер _____
Особые отметки _____

**Жер телімінің экспликациясы Ш.М.
Экспликация земельного участка м.2**

Жері бөлінген құжаттар бойынша / по фактическому землеотводным документам	Құрылысты салынған алаң / застроенная площадь		Құрылысы салынбаған алаң / Незастроенная площадь			
	Барлығы / Всего	Негізгі құрылыс астындағы / Под основными строениями	Басқа құрылыстардың астындағы / под прочими постройками и сооружениями	Асфальттік төселім/асфальт овые покрытия	Басқа да тегістелу/прочие замощения	Тапырақ/грунт
1.	3.	4.	5.	6.	7.	8.
	421	400,0	21,0			

Құрылысы салынбаған алаң / Незастроенная площадь

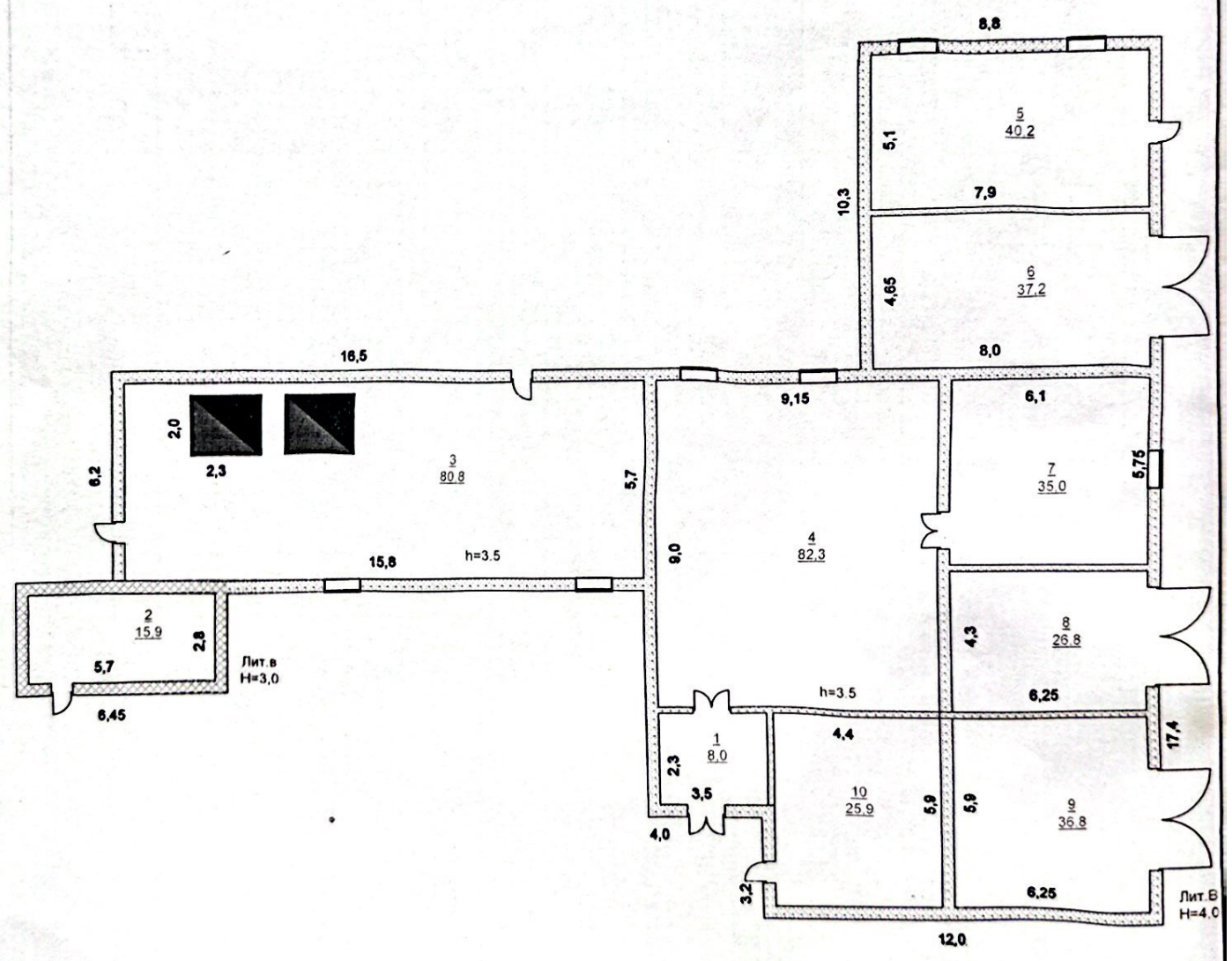
Жабдыкталған алаңдар / оборудованные площадки			Сонын ішінде / В том числе			
Барлығы / Всего	Балаларға арналған / Детские	Шаруаш Хозяйственные	Барлығы / Всего	Ағаш шоқтары, гүлді клумбалар / Газоны, цветоч. клумбы	Бақша / Огород	Басқалар / Прочие

Негізгі және қызметтік құрылыстардың, суық аула құрылыстардың, жергілікті, аулалық гимараттардың қызметті мен сипаттамасы Назначение и характеристика основных и служебных строений, холодных пристроек, подвалов, дворовых сооружений, замещений

Жоспар бойынша / литей / Назначение	Алаңы Ш.М. / Площадь кв.м.	Көлемі / т.м. / Объем м3	Тезу / % / Износ	Конструкциялық элементтерді сипаттау / Описание конструктивных элементов						
				Іргетасы / Фундамент	Қабырғалар мен / коршаулар / Стены и	Төселімі / перекрытия	Төбесі / крыша	Едені / полы	Кұыстары / Проемы	
1.	2.	3.	4.	5.	6.	7.	8.	9.	10.	11.
В	пристройка	400,0	28-30	бут кам	шлитые	дошат	шифер	дошат	10.	простое
в	склад	21,0	30	бут кам	ж.б блоки	ж.б плиты	мягкая	землян		простое

Притерей
В

200



87

10.10.2004